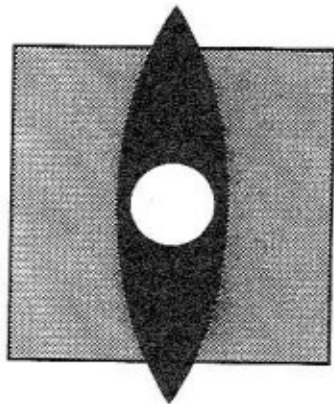


FARRINGTON GUILLETTE



S.A.R.L FARIGOULETTE CONNECTION .

Les Tilleuls - Chemin de la Blaque - 13090 AIX-en-PROVENCE .

Tel : 42.38.96.77 - Telex : 410 777 FARICO-MINITEL .

Bonjour,

A l'aube de la saison 90 un custom **FARIGOULETTE** est, plus que jamais, une planche d'exception conçue d'après les exigences de l'amateur averti.

Notre gamme 90 s'articule autour de 12 programmes de références permettant de choisir une option qui sera ensuite adaptée à votre morphologie et votre niveau technique. Pour chacun de ces programmes nous avons choisi d'optimiser deux rapports :

- polyvalence/performance.
- performance/accessibilité.

Nous sommes donc en mesure de vous proposer des flotteurs qui vous aideront, quel que soit votre niveau, à progresser naturellement et rapidement. Les tests des magazines spécialisés en 89 sont d'ailleurs éloquentes à ce sujet :

" La conception de cette planche est remarquable... le compromis réalisé est excellent car il présente une polyvalence véritable. " (Victoire test WIND n° 115).

Dans les pages qui suivent vous pourrez découvrir l'ensemble de nos prestations pour la saison 90, nous restons bien entendu à votre disposition pour tout complément d'information.

F. GERMAIN.

O. SCHNERB.

LA GAMME 90

CONCEPTION

Notre principal effort pour l'année 90 porte sur une meilleure définition des programmes . A l'heure actuelle il serait illusoire de prétendre faire du sur-mesure, notamment parce que l'évolution passe par la mise au point de modèles de référence . Nous avons donc choisi de définir **douze programmes de base** correspondants à des utilisations précises . Ceci doit permettre au client de choisir son programme de navigation, qui sera précisé et coté à la commande .

La politique de conception est le fruit d'une collaboration étroite entre **E. GERMAIN** et **O. SCHNERB**, assistés par une équipe de metteurs au point proches des utilisateurs .

NOUVEAUTES 90

- *Le look FARIGOULETTE évolue .*

Nos modèles 90 bénéficient d'une large gamme de décorations et de nouveaux modèles de logos .

- *Les flotteurs seront proposés équipés .*

Le must des accessoires : Jeu de footstraps DA-KINE et ailerons FARIGOULETTE (Réalisés par AERIAL FIN) adaptés au programme et ajustés au flotteur, ceci au meilleur prix .

- *De nouvelles références de pain de mousse CLARK FOAM, conçus spécifiquement pour FARIGOULETTE .*

- *Nouveaux boîtiers et inserts, fabriqués d'après nos plans par REA INDUSTRIE - Insertions réalisées à l'époxy de structure .*

- *Une alternative aux flotteurs AIREX pour la slalom petit temps . Plus fiables, plus rigides et plus résistants au vieillissement .*

CONDITIONS DE GARANTIE

La garantie d'un an fait l'objet d'un accord contractuel entre nous et l'utilisateur, nous vous rappelons qu'elle ne devient effective que si le bon de garantie nous est retourné dûment signé dans les 15 jours qui suivent la vente .

TARIFS PUBLICS 90 (Flotteur nu)

- Clark Foam / Polyester uni ou dégradé simple	6500 TTC.
- Clark Foam / Polyester décoré	6900 TTC.
- Slalom compétition	7500 TTC.
- Equipement	env. 700 TTC.
(Footstraps DA-KINE, aileron AERIAL FIN / FARIGOULETTE).	

* prix départ usine, port et emballage en sus .

* toute commande suppose l'acceptation des conditions générales de vente .

* délais de livraison moyen : 2 à 4 semaines .

LES PROGRAMMES DE REFERENCE

Les valeurs données concernent un utilisateur d'environ 70 Kg . Elles peuvent, bien entendu, être modifiées lors de la prise de commande .

WAVE RADICAL

Pour les passionnés de manoeuvres radicales, surfs, sauts et transitions sur des flotteurs adaptés aux conditions européennes de navigation .



1 WAVE RADICAL HIGH-WIND .

- 250 * 55 .
- Pour les vagues courtes, gros clapot .
- Voiles de vagues de 3 à 4,7 m² .
- Utilisable de 20 à 40 nds .
- Aileron conseillé : Aérial Fin W1 .

Typiquement méditerranéenne, permet d'évoluer avec vivacité dans les vagues courtes, cassantes, peu puissantes .



2 WAVE RADICAL LOW / MEDIUM -WIND .

- 260 * 57 .
- Pour les vagues de houle, formées et puissantes .
- Voiles de vagues de 3,7 à 5,5 m² .
- Utilisable de 16 à 35 nds .
- Aileron conseillé : Aérial Fin W2 .

Evolutive dans les vagues même par vent faible .

WAVE GUN

Actuellement, le meilleur rapport polyvalence/performance, des sensations fortes dans tous les compartiments de navigation. Très grande plage d'utilisation . (Voir test WIND n° d'octobre 89) .



3 WAVE GUN *HIGH-WIND*

- 245 * 52 .
- Pour un plan d'eau très agité, gros clapot, vagues, mer démontée .
- Voiles vague, vitesse, polyvalente de 2,5 à 4,2 m² .
- Utilisable de 25 à 55 nds .
- Aileron conseillé : Aérial Fin W1 .

Réservé aux amateurs de baston, permet d'affronter des conditions de vent et de mer extrêmes .



4 WAVE GUN *MEDIUM / HIGH-WIND*

- 257 * 55 .
- Pour tous types de plan d'eau .
- Voiles de tous types de 3,2 à 5,2 m² .
- Utilisable de 18 à 45 nds .
- Aileron conseillé : Aérial Fin WG .

Des performances de planches techniques associées à une parfaite polyvalence et une grande plage d'utilisation .

SLALOM WAVE

Priorité à l'accessibilité associée à un bon potentiel de performance. Convient à l'amateur désireux de n'utiliser qu'un seul flotteur et de progresser rapidement .



5 SLALOM WAVE / WAVE *MEDIUM-WIND*

- 267 * 55 .
- Pour tous plan d'eau .
- Voiles de tous types de 3,7 à 5,6 m² .
- Utilisable de 18 à 35 nds .
- Aileron conseillé : Aérial Fin S1 .

Polyvalence et facilité d'accès pour s'initier aux manoeuvres de base et s'amuser dans les vagues .



6 SLALOM WAVE *MEDIUM-WIND*

- 273 * 56 .
- Pour tous plans d'eau .
- Voiles de tous types de 4,2 à 6 m² .
- Utilisable de 16 à 35 nds .
- Aileron conseillé : Aérial Fin S1 .

Idéal pour s'initier facilement et rapidement au fun-board .



7 SLALOM WAVE / SLALOM *MEDIUM-WIND*

- 270 * 54 .
- Pour tous plans d'eau .
- Voiles de tous types de 3,7 à 5,5 m² .
- Utilisable de 18 à 35 nds .
- Aileron conseillé : Aérial Fin S1 .

Des performances proches des flotteurs de slalom et un confort de planche de perfectionnement .

SLALOM

Rapides à toutes les allures, précises dans les manoeuvres larges, conçues pour planer rapidement et être stables à haute vitesse .



8 SLALOM *HIGH-WIND*

- 260 * 50 .
- Pour tous plans d'eau .
- Voiles slalom, vitesse ou polyvalentes de 2,8 à 4,5 m² .
- Utilisable de 25 à 50 nds .
- Aileron conseillé : Aérial Fin WG .

La vitesse à toutes les allures sur n'importe quel plan d'eau par vent violent .



9 SLALOM *MEDIUM-WIND*

- 275 * 53 .
- Pour eau plate, clapot moyen, houle .
- Voiles slalom, vitesse, de 4,5 à 5,2 m² .
- Utilisable de 18 à 35 nds .
- Aileron conseillé : Aérial Fin S1 .

Planche vive et performante, priorité à la vitesse et au cap .



10 SLALOM *LOW-WIND*

- 280 * 55 .
- Pour eau plate, léger clapot .
- Voiles slalom, course racing, de 5 à 6,5 m² .
- Utilisable de 14 à 25 nds .
- Aileron conseillé : Aérial Fin S2 .

Programme compétition, réservé aux amateurs de flotteurs techniques pour des vents légers ou irréguliers .

VITESSE

La planche est l'engin le plus rapide à la voile, sensations fortes garanties sur ces flotteurs très typés.



11 SLALOM GUN *MEDIUM-WIND*

- 272 * 44 .
- Pour eau plate, léger clapot .
- Voile slalom, vitesse, de 4,5 à 5,5 m² .
- Utilisable de 20 à 40 nds .
- Aileron conseillé : Aérial Fin G1 .

Planche d'initiation à la vitesse, facile d'accès .



12 GUN *HIGH-WIND*

- 265 * 37.
- Pour eau plate, clapot léger ou moyen .
- Voile de vitesse de 3,5 à 4,8 m² .
- Utilisable de 30 à 45 nds .
- Aileron conseillé : Aérial Fin G1 .

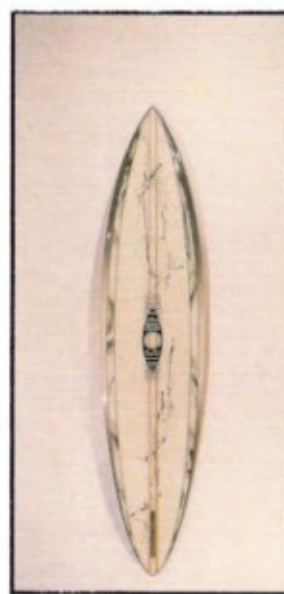
Vitesse pure, performance avant tout .



1 250 * 55
WAVE RADICAL
HIGH-WIND



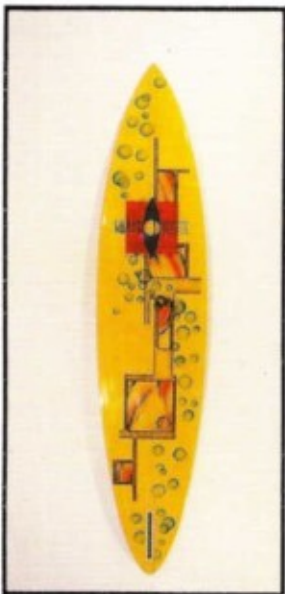
2 260 * 57
WAVE RADICAL
LOW / MEDIUM-WIND



3 245 * 52
WAVE GUN
LOW / MEDIUM-WIND



4 257 * 55
WAVE GUN
MEDIUM / HIGH-WIND



5 267 * 55
SLALOM WAVE / WAVE
MEDIUM-WIND



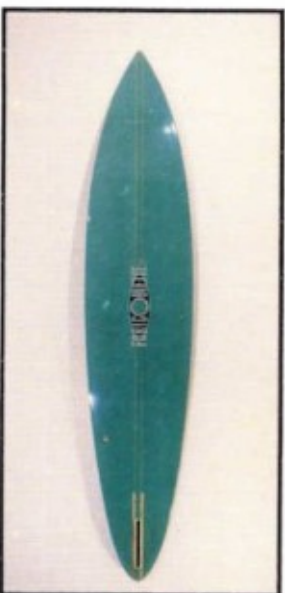
6 273 * 56
SLALOM WAVE
MEDIUM-WIND



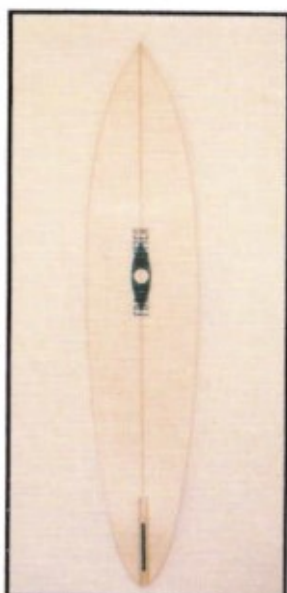
7 270 * 54
SLALOM WAVE / SLALOM
MEDIUM-WIND



8 260 * 50
SLALOM
HIGH-WIND



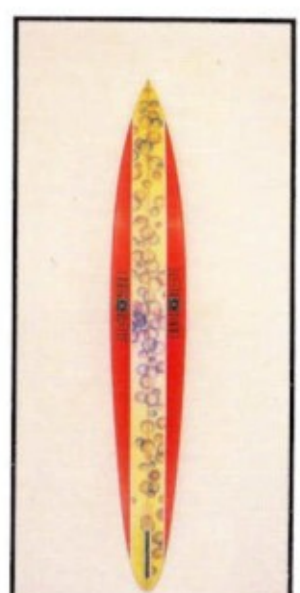
9 275 * 53
SLALOM
MEDIUM-WIND



10 280 * 55
SLALOM
LOW-WIND



11 272 * 44
SLALOM GUN
MEDIUM-WIND



12 265 * 37
GUN
HIGH-WIND

S.A.R.L FARIGOULETTE CONNECTION .
Les Tilleuls - Chemin de la Blaque - 13090 AIX-en-PROVENCE .
Tel : 42.38.96.77 - Telex : 410 777 FARICO-MINITEL .